



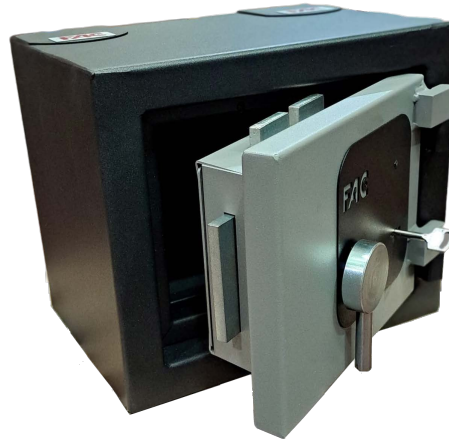
# armeros certificados

PROFESSIONAL STRONG SAFES · COFRES FORTES PROFESSIONAIS

**FAC**



Élite SM-7 (Electrónica LL)



Élite SM-7-LL

**CERTIFICADO UNE-  
EN 1143-1 2019  
GRADO III**



Apertura con llave  
Key opening

ÉLITE SM-7 LL  
ÉLITE S-12 LL  
ÉLITE S-19 LL



Apertura electrónica  
Electronic opening

ÉLITE SM- LL+E  
ÉLITE SM-12 LL+E  
ÉLITE SM-19 LL+E



Apertura con pomo  
Key opening ÉLITE



Cierre con bulones  
Locking bolts  
5 bulones / Bolts



47,5 mm  
Chapa de acero  
Door Thickness



47,5 mm  
Chapa de acero  
Body Thickness

Armero Certificado Grado III (UNE EN 1143:2019) Refuerzos: Chapa acero manganeso.

Cerradura: Doble paletón Clase B (UNE EN 1303). Materiales:

Puerta: Chapa acero 2 mm + mortero (47,5 mm total). Incluye anti-alanca y anti-corte de bisagras.

Cuerpo: Chapa acero 3 mm + mortero (47,5 mm total). Doble pared con cámara para mortero.

Cierre: 5 pletinas acero 10 mm (1 lateral, 2 superiores, 2 inferiores).

Bisagras: 2 exteriores con rodamiento (apertura 180°).

Certified Safe Grade III (UNE EN 1143:2019)

Reinforcements: Manganese steel sheet.

Lock: Double-bit Class B (UNE EN 1303). Materials:

Door: 2 mm steel sheet + mortar (47.5 mm total). Anti-lever & anti-hinge-cutting.

Body: 3 mm steel sheet + mortar (47.5 mm total).

Double-walled with mortar cavity.

Locking: 5 steel plates 10 mm (1 side, 2 top, 2 bottom).

Hinges: 2 external ball-bearing (180° opening).

Cofre Certificado Grau III (UNE EN 1143:2019)

Reforços: Chapa aço manganês.

Fechadura: Duplo encavalamento Classe B (UNE EN 1303). Materiais: Porta: Chapa aço 2 mm + argamassa (47,5 mm total). Anti-alavanca e anti-corte de dobradiças.

Corpo: Chapa aço 3 mm + argamassa (47,5 mm total). Parede dupla com câmara para argamassa.

Travamento: 5 placas aço 10 mm (1 lateral, 2 superiores, 2 inferiores).

Dobradiças: 2 externas com rolamento (abertura 180°).

élite SM-7 LL+E



	alto	ancho	fondo	kg	litros	Ref.
Ext.	310	365	260	78	7,14	14301
Int.	220	275	117			

élite SM-12 LL+E



	alto	ancho	fondo	kg	litros	Ref.
Ext.	312	425	300	97	11,7	14311
Int.	222	335	157			

élite SM-19 LL+E



	alto	ancho	fondo	kg	litros	Ref.
Ext.	350	465	306	120	19	14321
Int.	260	365	197			

élite SM-7 LL



	alto	ancho	fondo	kg	litros	Ref.
Ext.	310	365	260	78	7,14	14300
Int.	220	275	117			

élite S-12 LL



	alto	ancho	fondo	kg	litros	Ref.
Ext.	312	425	300	97	11,7	14315
Int.	222	335	157			

élite S-19 LL



	alto	ancho	fondo	kg	litros	Ref.
Ext.	350	465	306	120	19	14320
Int.	260	365	197			

ARMERO GRADO I - ARMA LARGA

# SERIE 200 AP

ARMERO GRADO I



200 AP-LC 4 ARMAS



200 AP 6 ARMAS



200 AP 12 ARMAS

**CERTIFICADO** EN ESPAÑA EN GRADO I UNE/EN 1143-1 2019 ACEPTADO POR TODAS LAS INTERVENCIONES DE ARMAS Y EXPLOSIVOS DE LA GUARDIA CIVIL

## Mecánicas sólo llave

Key only  
Com chave



Cerradura mecánica Clase A  
Apertura con llave Key opening



Cierre con bulones  
Locking bolts

6 bulones / Bolts



20 mm Sistema antipalanca  
Chapa de acero y material aislante  
Door Thickness



20 mm  
Chapa de acero y material aislante  
Bisagras de Acero interiores anti-palanca  
Body Thickness



### Armero 200 AP-LC 4 ARMAS G I

	alto	ancho	fondo	kg	litros	Ref.
Ext.	1350	260	200	70	31,70	<b>14150</b>
Int.	1310	220	110		Ean13: 8422621141504	

### Armero 200 AP 6 ARMAS C/VISOR G I

	alto	ancho	fondo	kg	litros	Ref.
Ext.	1400	350	300	107	88,54	<b>14152</b>
Int.	1360	310	210			

### Armero 200 AP 12 ARMAS C/VISOR G I

	alto	ancho	fondo	kg	litros	Ref.
Ext.	1500	700	300	188	202,40	<b>14154</b>
Int.	1460	660	210			