



FAC SEGURIDAD, S.A.



## **PETRA G-4 90 CON CERRADURA ELECTRÓNICA**

### **MANUAL DE FUNCIONAMIENTO**

#### **Sobre la Cerradura Electrónica**

Cada vez que pulse un número, letra u otro símbolo en el teclado de la cerradura electrónica, la cerradura emitirá una señal sonora y el LED rojo se encenderá.

De no ser así, revise las pilas para asegurarse de que sean nuevas (Duracell) y estén conectadas correctamente, y luego inténtelo nuevamente.

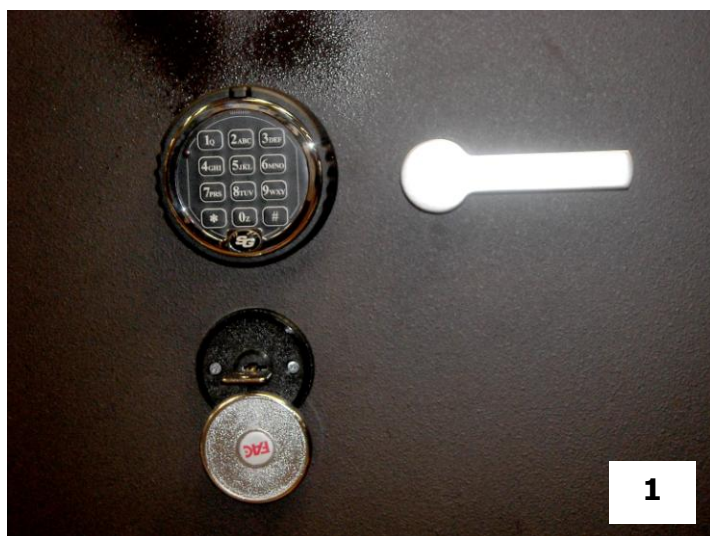
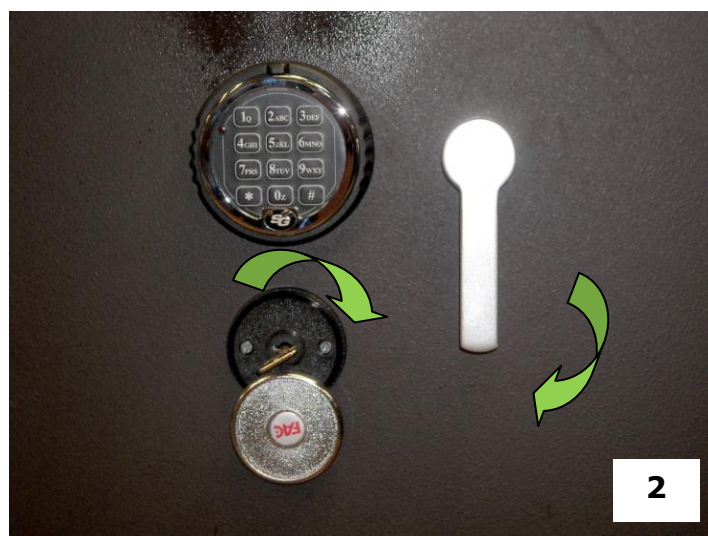
La cerradura responde con varias secuencias de señales sonoras para informarle sobre distintos estados. Espere siempre que termine cada conjunto de señales sonoras antes de teclear otro número, o interrumpirá la secuencia del código.

#### **Para abrir la puerta**

1. Asegúrese de que manivela de apertura este en sentido horizontal. (Fotografía N° 1)
2. Introducir la llave en su alojamiento y girar en sentido horario. (Fotografía N° 2)
3. La cerradura electrónica sale de fábrica con la combinación << 1 2 3 4 5 6 >>. Este código debe cambiarse antes de usar el producto definitivamente. Los códigos deben contener seis dígitos. Si entre pulsaciones tarda más de 10 segundos, la cerradura asume que no desea continuar y volverá a su código original.
  - o Introducir la combinación de seis dígitos << **1 2 3 4 5 6** >> seguido de la tecla << **#** >>.
  - o Esperar durante un segundo.
4. Girar la manivela en sentido horario (hacia la izquierda, hasta posición vertical), (ver fotografía N° 2), y tirar de la puerta.

#### **Para cerrar la puerta**

1. Empujar la puerta.
2. Girar la manivela en sentido anti-horario a posición horizontal.
3. Girar la llave en sentido anti-horario, volviendo a la posición inicial y extraer la llave.

**POSICION DE CERRADO****POSICION DE ABIERTO**

### **Cambio de Combinación**

Para cambiar su código, utilice el comando 2 2 ★. Su código nuevo de 6 dígitos puede contener cualquier número, pero no utilice el símbolo ★ ni # como parte de su código nuevo.

1. Introducir: 2 2 ★
2. Introducir: código de 6 dígitos antiguo # (oír 5 señales acústicas).
3. Introducir: código de 6 dígitos nuevo # (oír 3 señales acústicas).
4. Introducir: código de 6 dígitos nuevo # (oír 3 señales sonoras).

### **Para eliminar un ingreso**

Si comienza a introducir un código y se equivoca, puede pulsar la tecla << ★ >> para eliminar el ingreso o esperar 10 segundos y se eliminará automáticamente.

Nota: no espere más de 10 segundos entre ingresos o la cerradura los eliminará, aún cuando sean correctos.

### **Señales sonoras de error**

Si escucha una señal sonora larga después de introducir un código, cometió un error. Si se introducen 5 códigos erróneos consecutivamente la cerradura entra en tiempo de penalización de 10 minutos. Durante este tiempo la cerradura no puede ser abierta y si un código es introducido, la cerradura emitirá dos señales acústicas indicando su condición de penalización.



FAC SEGURIDAD, S.A.



La introducción de códigos, durante el tiempo de penalización, altera la operación de la cerradura, el usuario tendrá que esperar de nuevo los 10 minutos para que la cerradura acepte un código de apertura válido. No tocar la cerradura durante el tiempo de penalización o este comenzará de nuevo.

### **Indicador de cierre correcto del pestillo de la cerradura**

Cuando el pestillo de la puerta se extiende a la posición de cerrado, oirá una señal sonora doble (grave/agudo).

¡¡ Importante !!

Para garantizar el cierre correcto de la puerta, es completamente necesario, que una vez girado el volante para cerrar, se gire igualmente la llave en sentido anti-horario 360º y extraerla, de no ser así, la puerta solo queda bloqueada con la cerradura electrónica.

### **Aviso de batería baja**

Si al introducir su combinación escucha 5 señales sonoras dobles cuando se abre la cerradura, la misma le está indicando que las pilas tienen poca carga. Cambie las pilas lo antes posible.

Si la carga de las pilas es tan baja que la cerradura no puede funcionar correctamente, la cerradura emitirá 20 señales sonoras cuando intente introducir un código y no se abrirá. Cambie inmediatamente las pilas.

### **Sustitución de batería**

No se pierden códigos ni la configuración del programa durante el cambio de batería.

Se debe utilizar una batería (pila) alcalina de 9 voltios PP3 (se recomienda Duracell).

Para sustituir la batería, se actúa de la siguiente forma:

1. Desplazar hacia el exterior la pestaña de acceso (botón de color negro) situada en la parte superior de la botonera. Esta pestaña sirve para desbloquear el anillo exterior de la botonera.
2. Girar el anillo exterior en sentido contrario a las agujas del reloj y tire hacia fuera para acceder a la batería.
3. Retire la batería vieja del terminal y cámbiela.
4. Presionar el anillo exterior hacia el interior, y girarlo en sentido horario hasta que su tope. En este punto queda fijo y la operación de sustitución de batería finalizada.



FAC SEGURIDAD, S.A.



**PESTAÑA DE ACCESO**  
Desplazar hacia el exterior

**ANILLO EXTERIOR**  
Girar en sentido anti-horario y extraer

**BATERÍA USADA**

